

ПАСПОРТ ФАСАДОВ

Адрес здания, строения, сооружения:

г. Екатеринбург, ул. Щорса, 53

Год постройки: 2018г.

Лицо, ответственное за эксплуатацию:

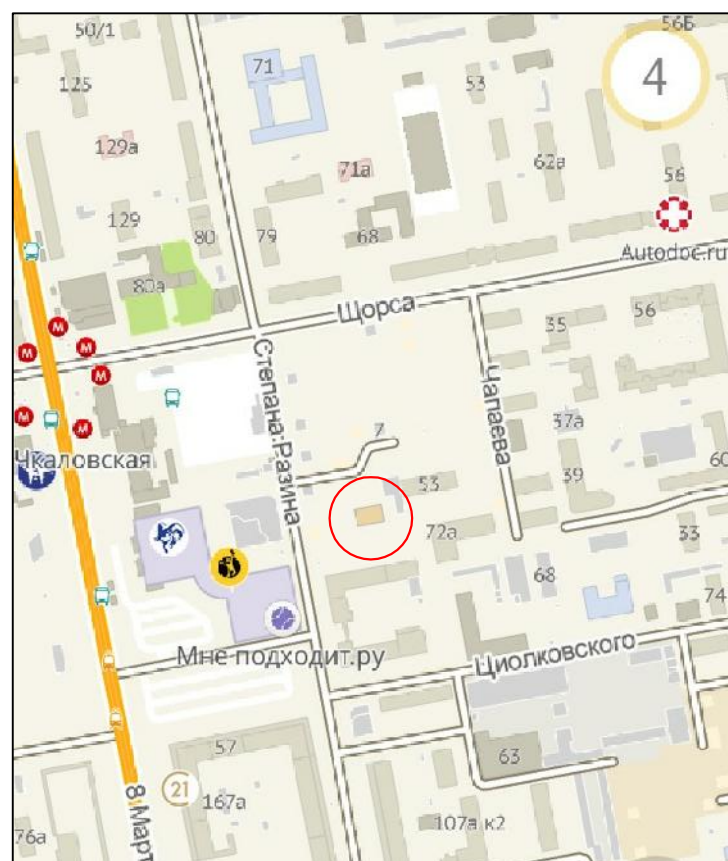
Паспорт выполнен: 11.2018г.

Паспорт фасадов составлен
по состоянию на 01.11.2018г.


Примечание:

Разработка паспорта фасадов здания осуществляется в соответствии с требованиями "Положения о порядке предоставления решения о согласовании архитектурно-градостроительного облика существующего здания, строения, сооружения, расположенного на территории муниципального образования "город Екатеринбург", утвержденного Постановлением Администрации города Екатеринбурга от 09.11.2015 № 3198.

Ситуационный план



Условные обозначения:

 Здание по адресу:
ул. Щорса, 53

Содержание альбома

лист	наименование	примечание
1	Титульный лист	
2	Содержание альбома. Ситуационный план. Пояснительная записка.	
3,4	Материалы фотофиксации существующего состояния фасадов.	
5-7	Схема разверток фасадов с обозначением архитектурных элементов и элементов фасада.	
8-10	Схема разверток фасадов. Колористическое решение.	
11	Схема размещения дополнительного оборудования, дополнительных элементов и устройств. Архитектурно-художественная подсветка.	
12	Перечень дополнительного оборудования, дополнительных элементов и устройств.	
13	Лист регистрации изменений.	

Пояснительная записка

Паспорт фасадов многоквартирного жилого дома по адресу: ул. Щорса, 53 разработан на основании:

- задания Заказчика
- "Положения о порядке предоставления решения о согласовании архитектурно градостроительного облика существующего здания, строения, сооружения, расположенного на территории муниципального образования "город Екатеринбург", утвержденного Постановлением Администрации города Екатеринбурга от 09.11.2015 № 3198.

Семиэтажный жилой дом с нежилыми помещениями на первом этаже (секция 1К) входит в состав жилой застройки в районе улиц Степана Разина - Щорса в Чкаловском районе г. Екатеринбурга и расположен по адресу: ул. Щорса, 53.

Данная жилая застройка выполнена в стиле Сталинский ампир, который был одним из лидирующих направлений в советской архитектуре середины прошлого века. После здания Мэрии - одного из немногих в Екатеринбурге, созданного в стиле «сталинского ампира», - более-менее точное попадание в концептуальную основу этого стиля сделали создатели ЖК «Квартална Федерация».

Секции 1К имеют прямоугольную форму. В плане семиэтажный жилой дом с нежилыми помещениями на первом этаже также образует прямоугольник с пристроенными входными группами. Архитектурные детали на фасадах здания созданы за счет применения элементов декора в классическом стиле, имеются межоконные пилоны в высоту здания.

Дом построен из монолитного бетона с перегородками и облицовкой из кирпича. Отличается долговечностью и пожаробезопасностью.

Перекрытия - ж/бетонные. Кровля рулонная, наплавленная с организованной водосточной системой.

Цветовое решение фасадов принято с учетом архитектурного решения и принятой стилистики здания.

Архитектурно-художественная подсветка здания отсутствует.

В соответствии с разработанным паспортом фасадов должно вестись впоследствии выполнение работ по ремонту наружных элементов здания. В случае ремонта крыши не предполагается изменение конфигурации кровли и изменение в выборе кровельного материала. Ремонт стен осуществляется путем окрашивания, а архитектурных деталей - восстановлением штукатурки и окрашивания.

На главном фасаде здания предлагается размещение информационной вывески в соответствии с утвержденными методическими рекомендациями.

Принятые в паспорте решения фасадов соответствуют требованиям экологических, санитарно - технических, противопожарных и других норм, действующих на территории Российской Федерации и обеспечивают безопасную для жизни и здоровья людей эксплуатацию здания.

Кол.уч.	Исполнил	Подп.	Дата	г. Екатеринбург, ул.Щорса, 53	шифр: 11.18-ПФ.Щ		
				Ситуационный план. Содержание альбома.	Стадия	Лист	Листов
Разработал	Иванова		11.18	Пояснительная записка.	ПФ	2	13

Фасад 1



Фасад 3



Кол.уч.	Исполнил	Подп.	Дата	г. Екатеринбург, ул.Щорса, 53	шифр: 11.18-ПФ.Щ		
				Материалы фотофиксации существующего состояния фасадов.	Стадия	Лист	Листов
Разработал	Иванова		11.18		ПФ	3	13

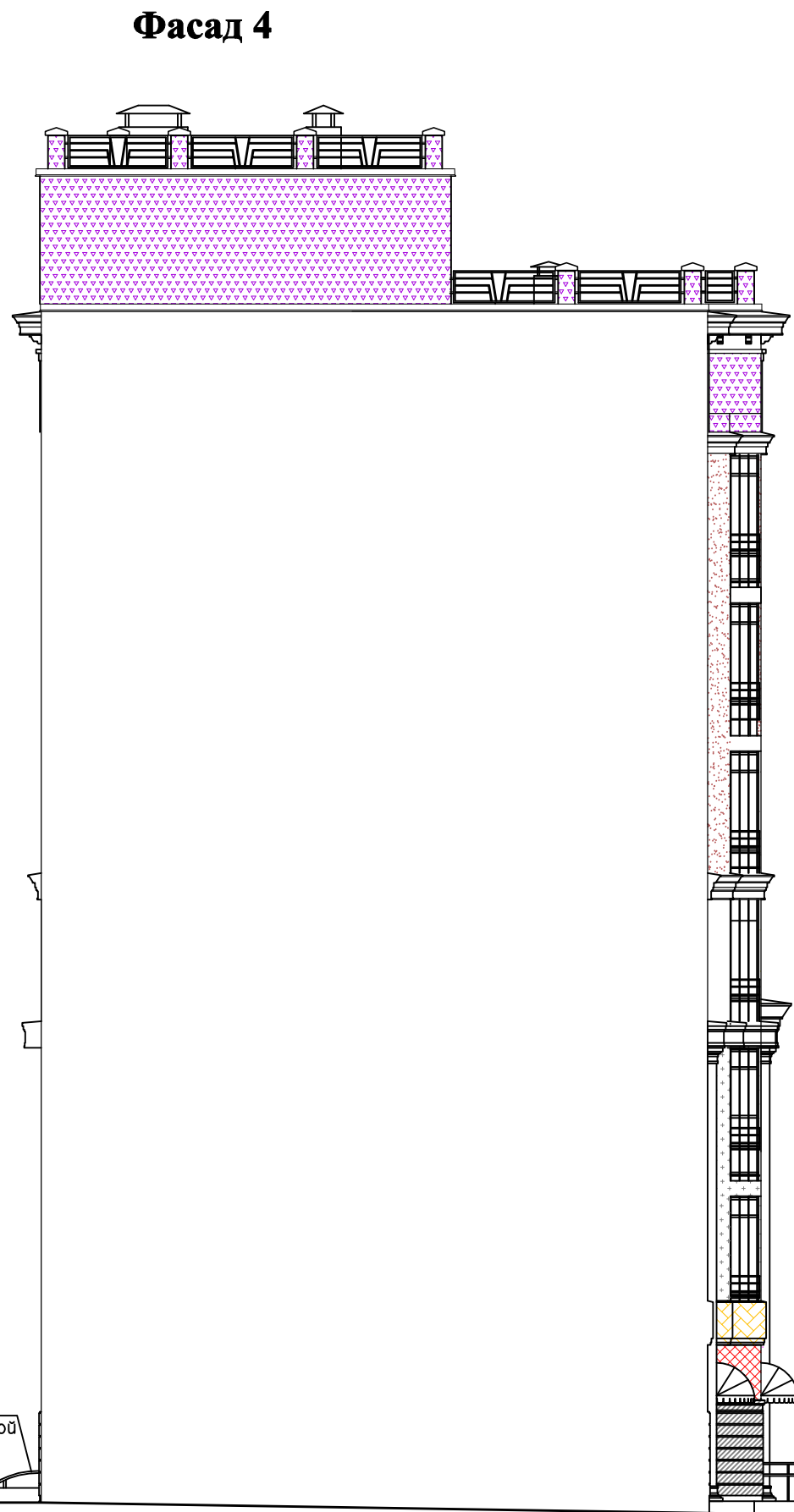
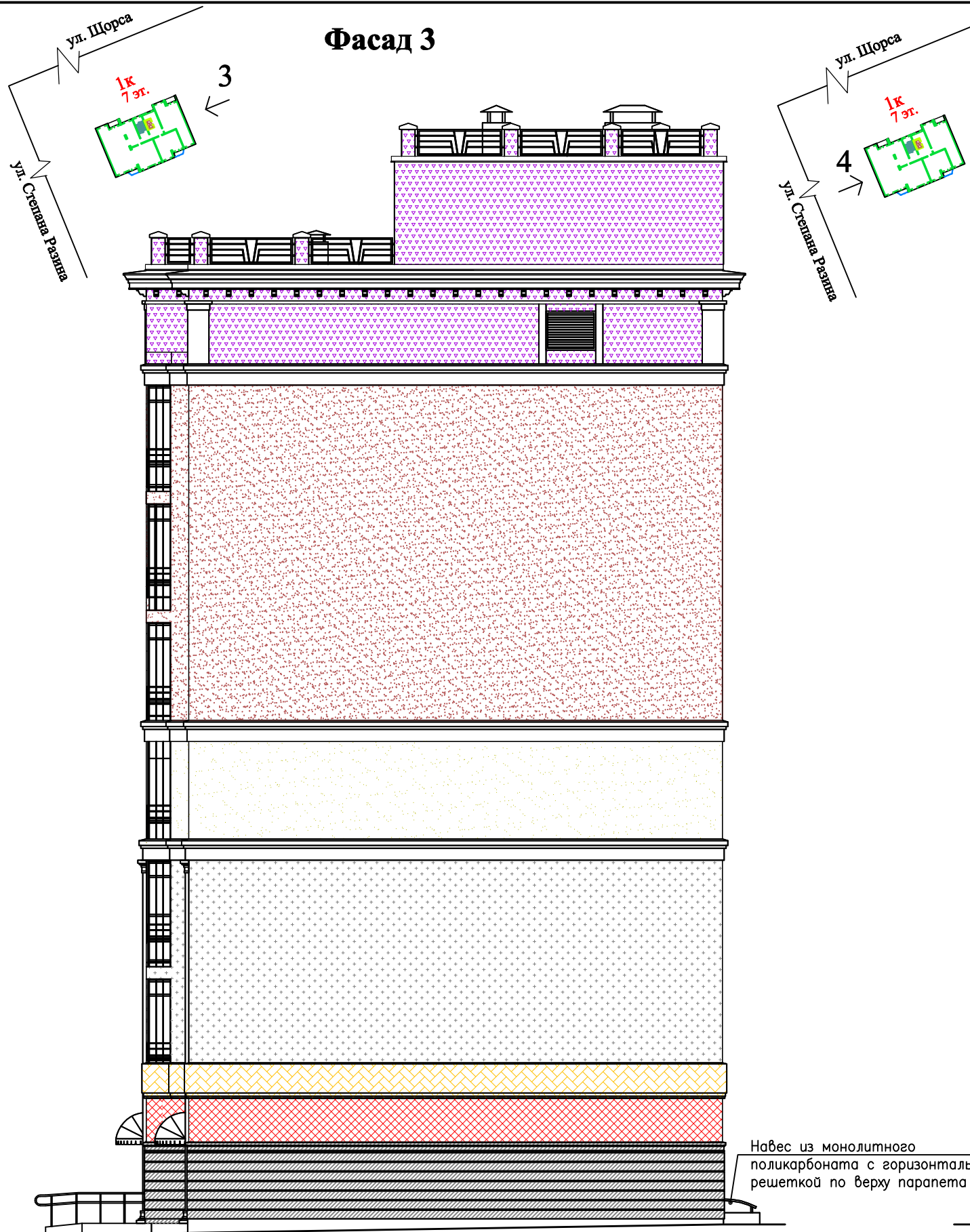
Фасад 2



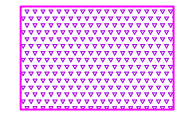
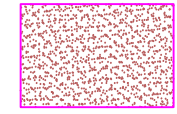


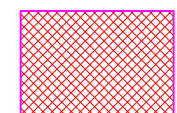
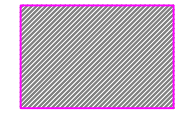
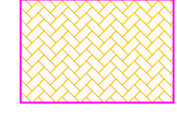


Фасад 4



Кол.уч.	Исполнил	Подп.	Дата	г. Екатеринбург, ул.Щорса, 53	шифр: 11.18-ПФ.Щ		
				Материалы фотофиксации существующего состояния фасадов.	Стадия	Лист	Листов
Разработал	Иванова		11.18		ПФ	4	13



УСЛОВНЫЕ ОБОЗНАЧЕНИЯ:

-  декоративная штукатурка типа "Ceresit" по каталогу OPUS II tikkurila
-  декоративная штукатурка типа "Ceresit" по каталогу OPUS II tikkurila
-  декоративная штукатурка типа "Ceresit" по каталогу OPUS II tikkurila
-  декоративная штукатурка типа "Ceresit" по каталогу OPUS II tikkurila
-  декоративная антибангальная штукатурка типа "Ceresit" по каталогу OPUS II tikkurila
-  руст камень
-  ленточный карниз камень
-  цоколь камень
-  Пиллястра камень

НАРУЖНАЯ ОТДЕЛКА:

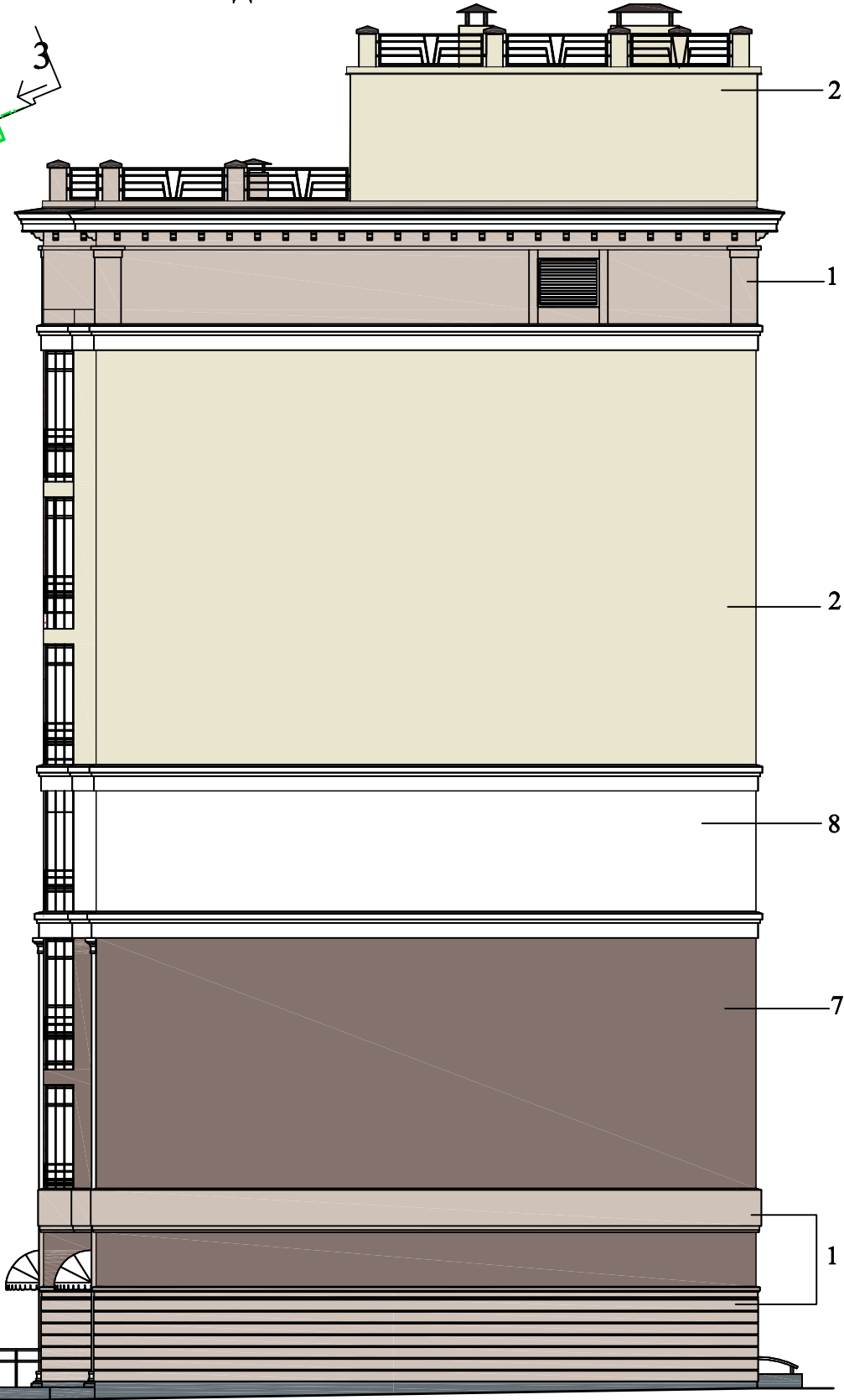
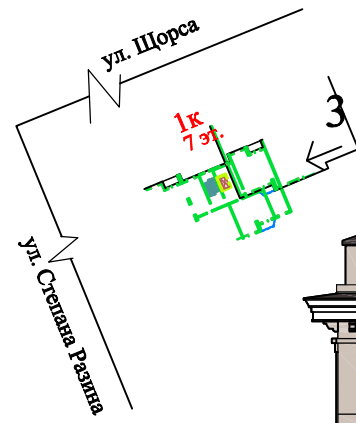
1. Стены жилого дома – декоративная штукатурка типа Ceresit;
2. Цоколь – облицовка камнем с расшивкой рустов;
3. Пандусы, площадки и ступени крылец – облицовка шлифованными гранитными плитами;
4. Остекление оконных проемов в жилых помещениях и в общественных – пластиковый двухкамерный стеклопакет;
5. Остекление лоджий и витражей в жилых помещениях – металлопластиковые профили с двухкамерными стеклопакетами с термомостом;
6. Остекление оконных проемов в общественных помещениях – металлопластиковые витражи с термомостом (двухкамерный стеклопакет);
7. Наружные входные двери – остекленные, из алюминиевого профиля.
8. Покрытие парапета – металлический оцинкованный лист с порошковым покрытием (цвет RAL 8019);

9. Кровля – рулонная, наплавляемая;
10. Декоративные элементы фасада – карнизы, пояса из фибробетона на металлическом каркасе;
11. Перила на входных группах металлические хромированные;

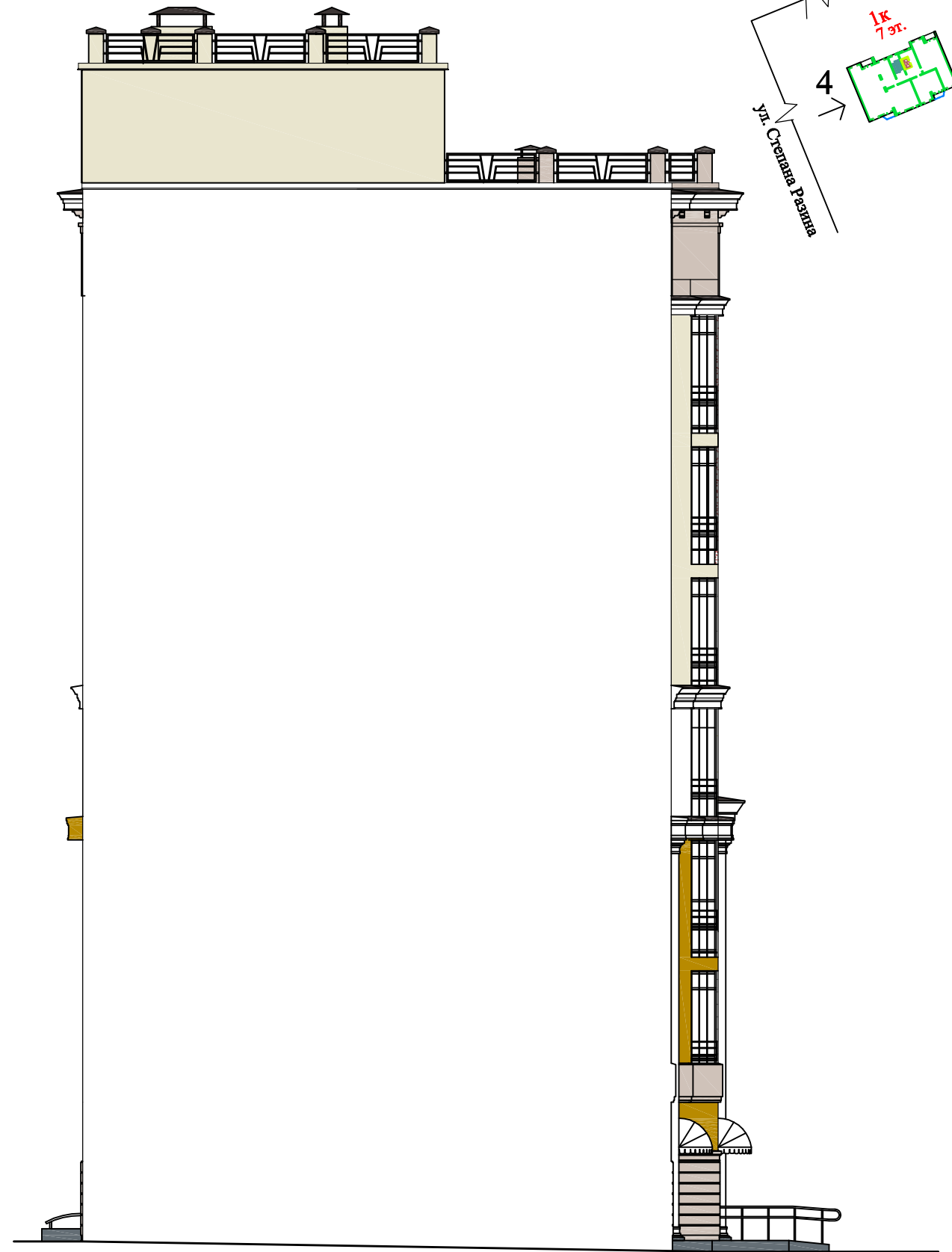
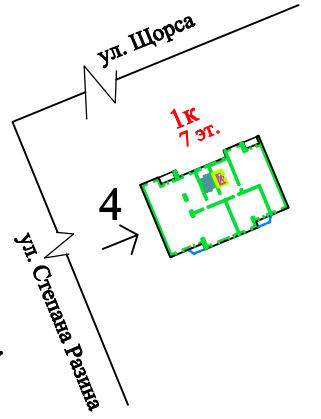
Кол.уч.	Исполнил	Подп.	Дата	г. Екатеринбург, ул.Щорса, 53	шифр: 11.18-ПФ.Щ		
				Ведомость отделочных материалов.	Стадия	Лист	Листов
Разработал	Иванова		11.18	Колеровочная таблица. Фасады 3,4.	ПФ	7	13

СОГЛАСОВАНО
ИНВ.Н подл. Подпись и дата
Взам. инв.Н

Фасад 3



Фасад 4



Ведомость отделочных материалов

№	Элемент фасада	Вид отделки	Эталон цвета	Индекс цветовой палитры RAL, NCS	№	Элемент фасада	Вид отделки	Эталон цвета	Индекс цветовой палитры RAL, NCS
1	Поле стены основного здания	Декоративная штукатурка Ceresit		DERUFA HH 235	7	Поле стены основного здания	Декоративная штукатурка Ceresit		DERUFA HH 233
2	Поле стены основного здания	Декоративная штукатурка Ceresit		DERUFA HH 124	8	Поле стены основного здания	Декоративная штукатурка Ceresit		белый
3	Пандусы, площадки и ступени крылец	Облицовка шлифованными гранитными плитами		RAL 7012	9	Остекление оконных проемов в жилых помещениях	Пластиковый двухкамерный стеклопакет (цветной)		RAL 8015
4	Цоколь	Штукатурка антивандальная		RAL 7012	10	Поле стены основного здания	Декоративная штукатурка Ceresit		DERUFA HH 126
5	Остекление оконных проемов в общественных помещениях	Алюминиевые витражи с термостатом (двухкамерный стеклопакет)		RAL 8015	11	Наружные входные двери	Остекленные, из алюминиевого профиля с порошковым покрытием		RAL 8015
6	Остекление лоджий	Алюминиевые витражи		RAL 8015	12	Покрытие парапета	Металлический оцинкованный лист с порошковым покрытием		RAL 7037

Кол.уч.	Исполнил	Подп.	Дата	г. Екатеринбург, ул.Шорса, 53	шифр: 11.18-ПФ.Щ		
				Ведомость отделочных материалов.	Стадия	Лист	Листов
Разработал	Иванова		11.18	Колеровочная таблица. Фасады 3,4.	ПФ	10	13

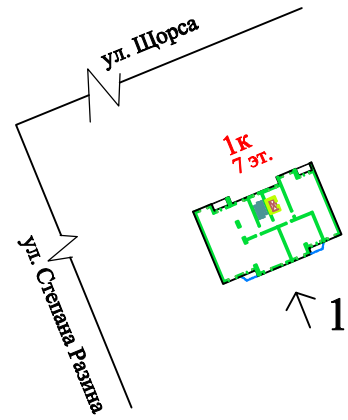
Копировал

Формат А2

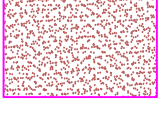

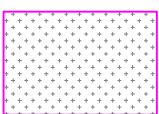
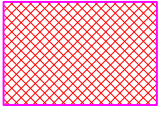



СОГЛАСОВАНО

ИНВ.Н подл. Подпись и дата Взам. инв.Н

Фасад 1



УСЛОВНЫЕ ОБОЗНАЧЕНИЯ:

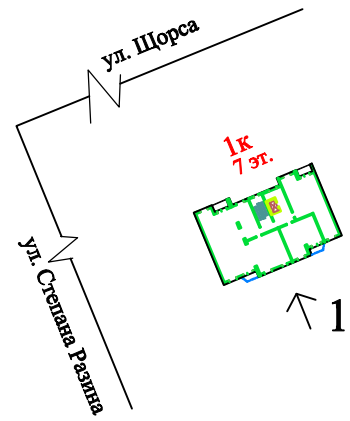
	декоративная штукатурка muna "Ceresit" по каталогу OPUS II tikkurila
	декоративная штукатурка muna "Ceresit" по каталогу OPUS II tikkurila
	декоративная штукатурка muna "Ceresit" по каталогу OPUS II tikkurila
	декоративная штукатурка muna "Ceresit" по каталогу OPUS II tikkurila
	декоративная антивандальная штукатурка muna "Ceresit" по каталогу OPUS II tikkurila
	руст камень
	ленточный карниз камень
	цоколь камень
	Пилястра камень

НАРУЖНАЯ ОТДЕЛКА:

1. Стены жилого дома – декоративная штукатурка muna Ceresit;
2. Цоколь – облицовка камнем с расшивкой рустов;
3. Пандусы, площадки и ступени крылец – облицовка шлифованными гранитными плитами;
4. Остекление оконных проемов в жилых помещениях и в общественных – пластиковый двухкамерный стеклопакет;
5. Остекление лоджий и витражей в жилых помещениях – металлопластиковые профили с двухкамерными стеклопакетами с термомостом;
6. Остекление оконных проемов в общественных помещениях – металлопластиковые витражи с термомостом (двухкамерный стеклопакет);
7. Наружные входные двери – остекленные, из алюминиевого профиля.
8. Покрытие парапета – металлический оцинкованный лист с порошковым покрытием (цвет RAL 8019);
9. Кровля – рулонная, наплавляемая;
10. Декоративные элементы фасада – карнизы, пояса из фибробетона на металлическом каркасе;
11. Перила на входных группах металлические хромированные;

Кол.уч.	Исполнил	Подп.	Дата	г. Екатеринбург, ул.Щорса, 53	шифр: 11.18-ПФ.Щ		
				Ведомость отделочных материалов.	Стадия	Лист	Листов
Разработал	Иванова		11.18	Фасад 1.	ПФ	5	13

Фасад 1



Ведомость отделочных материалов

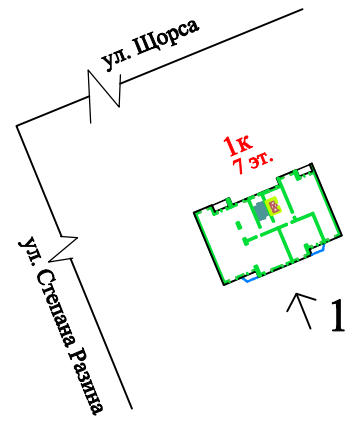
№	Элемент фасада	Вид отделки	Эталон цвета	Индекс цветовой палитры RAL, NCS
1	Поле стены основного здания	Декоративная штукатурка Ceresit		DERUFA НН 235
2	Поле стены основного здания	Декоративная штукатурка Ceresit		DERUFA НН 124
3	Пандусы, площадки и ступени крылец	Облицовка шлифованными гранитными плитами		RAL 7012
4	Цоколь	Штукатурка антивандальная		RAL 7012
5	Остекление оконных проемов в общественных помещениях	Алюминиевые витражи с термостатом (двухкамерный стеклопакет)		RAL 8015
6	Остекление лоджий	Алюминиевые витражи		RAL 8015
7	Поле стены основного здания	Декоративная штукатурка Ceresit		DERUFA НН 233
8	Поле стены основного здания	Декоративная штукатурка Ceresit		белый
9	Остекление оконных проемов в жилых помещениях	Пластиковый двухкамерный стеклопакет (цветной)		RAL 8015
10	Поле стены основного здания	Декоративная штукатурка Ceresit		DERUFA НН 126
11	Наружные входные двери	Остекленные, из алюминиевого профиля с порошковым покрытием		RAL 8015
12	Покрытие парапета	Металлический оцинкованный лист с порошковым покрытием		RAL 7037

Кол.уч.	Исполнил	Подп.	Дата	г. Екатеринбург, ул.Шорса, 53	шифр: 11.18-ПФ.Щ		
				Ведомость отделочных материалов.	Стация	Лист	Листов
Разработал	Иванова		11.18	Колеровочная таблица. Фасад 1.	ПФ	8	13

СОГЛАСОВАНО

ИНВ.№ подл. Подпись и дата Взам. инв.№

Фасад 1



Условные обозначения:



Фасадный светильник
(подсветка сверху вниз)



Кондиционер



Камера наружного
видеонаблюдения

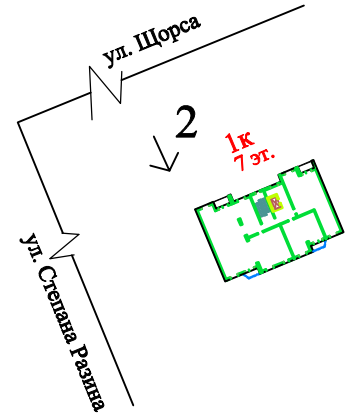
объемные световые буквы
без подложки h=450мм

Кол.уч.	Исполнил	Подп.	Дата	г. Екатеринбург, ул.Шорса, 53	шифр: 11.18-ПФ.Щ		
				Ведомость отделочных материалов.	Стадия	Лист	Листов
Разработал	Иванова		11.18	Колеровочная таблица. Фасад 1.	ПФ	11	13

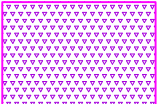
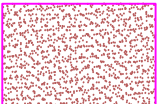

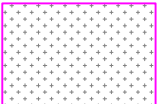
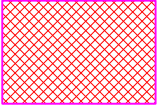
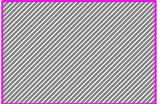
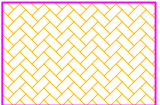


СОГЛАСОВАНО

ИНВ.Н подл. Подпись и дата Взам. инв.Н

Фасад 2



УСЛОВНЫЕ ОБОЗНАЧЕНИЯ:

-  декоративная штукатурка типа "Ceresit" по каталогу OPUS II tikkurila
-  декоративная штукатурка типа "Ceresit" по каталогу OPUS II tikkurila
-  декоративная штукатурка типа "Ceresit" по каталогу OPUS II tikkurila
-  декоративная штукатурка типа "Ceresit" по каталогу OPUS II tikkurila
-  декоративная антивандальная штукатурка типа "Ceresit" по каталогу OPUS II tikkurila
-  руст камень
-  ленточный карниз камень
-  цоколь камень
-  Пилястра камень

Навес из монолитного поликарбоната с горизонтальной решеткой по верху парапета

Навес из монолитного поликарбоната с горизонтальной решеткой по верху парапета

НАРУЖНАЯ ОТДЕЛКА:

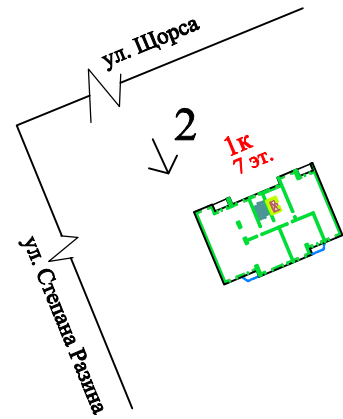
1. Стены жилого дома – декоративная штукатурка типа Ceresit;
2. Цоколь – облицовка камнем с расшивкой рустов;
3. Пантусы, площадки и ступени крылец – облицовка шлифованными гранитными плитами;
4. Остекление оконных проемов в жилых помещениях и в общественных – пластиковый двухкамерный стеклопакет;
5. Остекление лоджий и витражей в жилых помещениях – металлопластиковые профили с двухкамерными стеклопакетами с термомостом;
6. Остекление оконных проемов в общественных помещениях – металлопластиковые витражи с термомостом (двухкамерный стеклопакет);
7. Наружные входные двери – остекленные, из алюминиевого профиля.
8. Покрытие парапета – металлический оцинкованный лист с порошковым покрытием (цвет RAL 8019);
9. Кровля – рулонная, наплавляемая;
10. Декоративные элементы фасада – карнизы, пояса из фибробетона на металлическом каркасе;
11. Перила на входных группах металлические хромированные;

Кол.уч.	Исполнил	Подп.	Дата	г. Екатеринбург, ул.Щорса, 53	шифр: 11.18-ПФ.Щ		
				Ведомость отделочных материалов.	Стадия	Лист	Листов
Разработал	Иванова		11.18	Фасад 2.	ПФ	6	13

Копировал

Формат А2

Фасад 2



Ведомость отделочных материалов

№	Элемент фасада	Вид отделки	Эталон цвета	Индекс цветовой палитры RAL, NCS
1	Поле стены основного здания	Декоративная штукатурка Ceresit		DERUFA НН 235
2	Поле стены основного здания	Декоративная штукатурка Ceresit		DERUFA НН 124
3	Пандусы, площадки и ступени крылец	Облицовка шлифованными гранитными плитами		RAL 7012
4	Цоколь	Штукатурка антивандальная		RAL 7012
5	Остекление оконных проемов в общественных помещениях	Алюминиевые витражи с термостатом (двухкамерный стеклопакет)		RAL 8015
6	Остекление лоджий	Алюминиевые витражи		RAL 8015
7	Поле стены основного здания	Декоративная штукатурка Ceresit		DERUFA НН 233
8	Поле стены основного здания	Декоративная штукатурка Ceresit		белый
9	Остекление оконных проемов в жилых помещениях	Пластиковый двухкамерный стеклопакет (цветной)		RAL 8015
10	Поле стены основного здания	Декоративная штукатурка Ceresit		DERUFA НН 126
11	Наружные входные двери	Остекленные, из алюминиевого профиля с порошковым покрытием		RAL 8015
12	Покрытие парапета	Металлический оцинкованный лист с порошковым покрытием		RAL 7037

Кол.уч.	Исполнил	Подп.	Дата	г. Екатеринбург, ул.Шорса, 53	шифр: 11.18-ПФ.Щ		
				Ведомость отделочных материалов.	Стадия	Лист	Листов
Разработал	Иванова		11.18	Колеровочная таблица. Фасад 2.	ПФ	9	13

СОГЛАСОВАНО
Инв.Н подл. Подпись и дата Взам. инв.Н